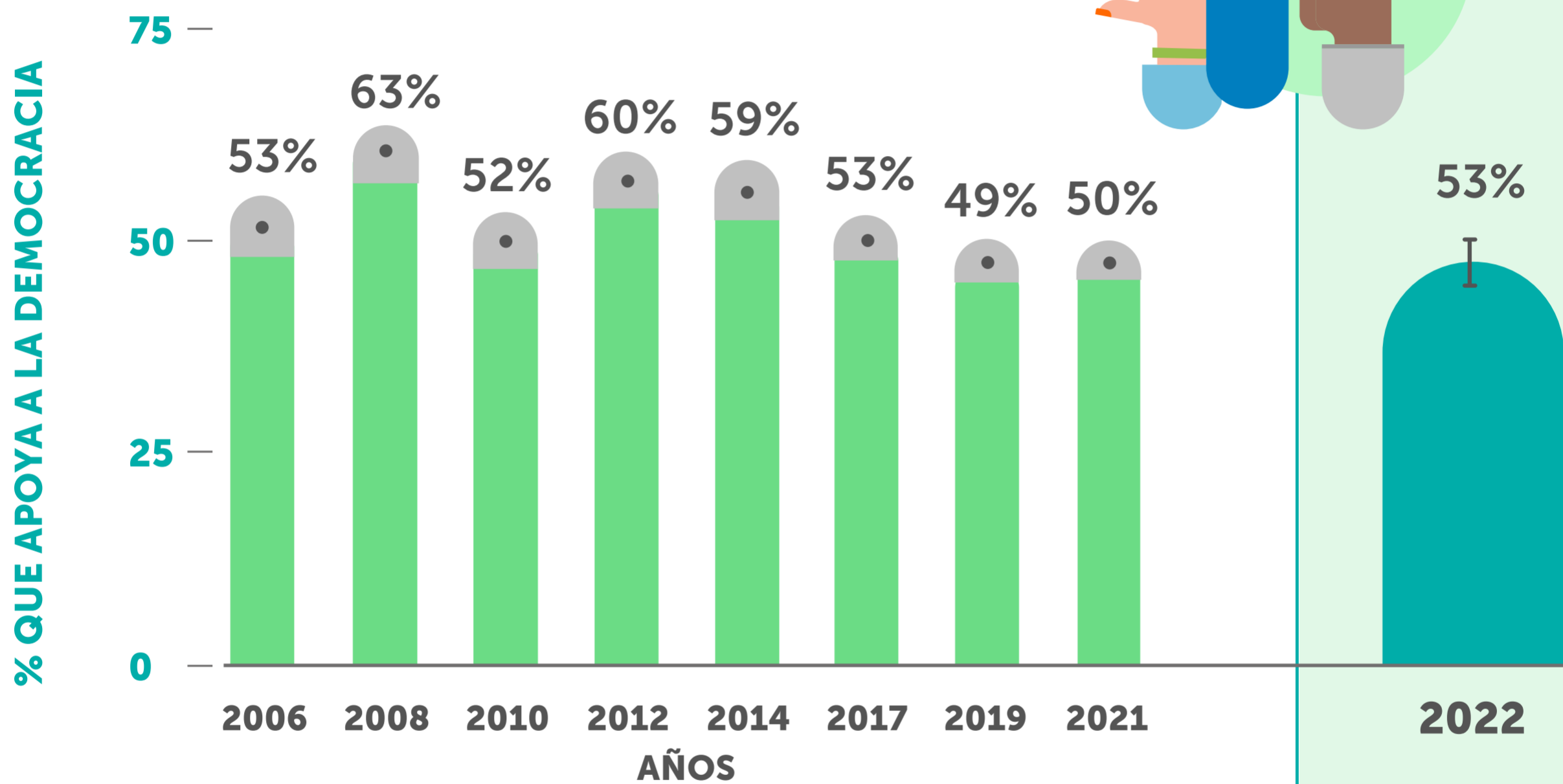


# APOYO A LA DEMOCRACIA



El apoyo a la democracia se encuentra alrededor del **50% desde 2017**.



■ 95% intervalo de confianza (Efecto de diseño incorporado)

Fuente: © Barómetro de las Américas por LAPOP

Fuente: Instituto de Estudios Peruanos, mayo de 2022.

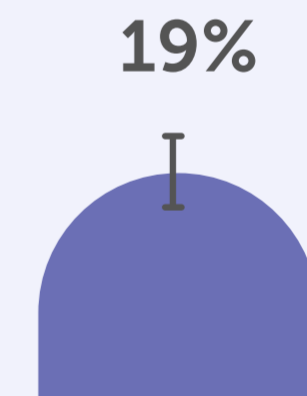
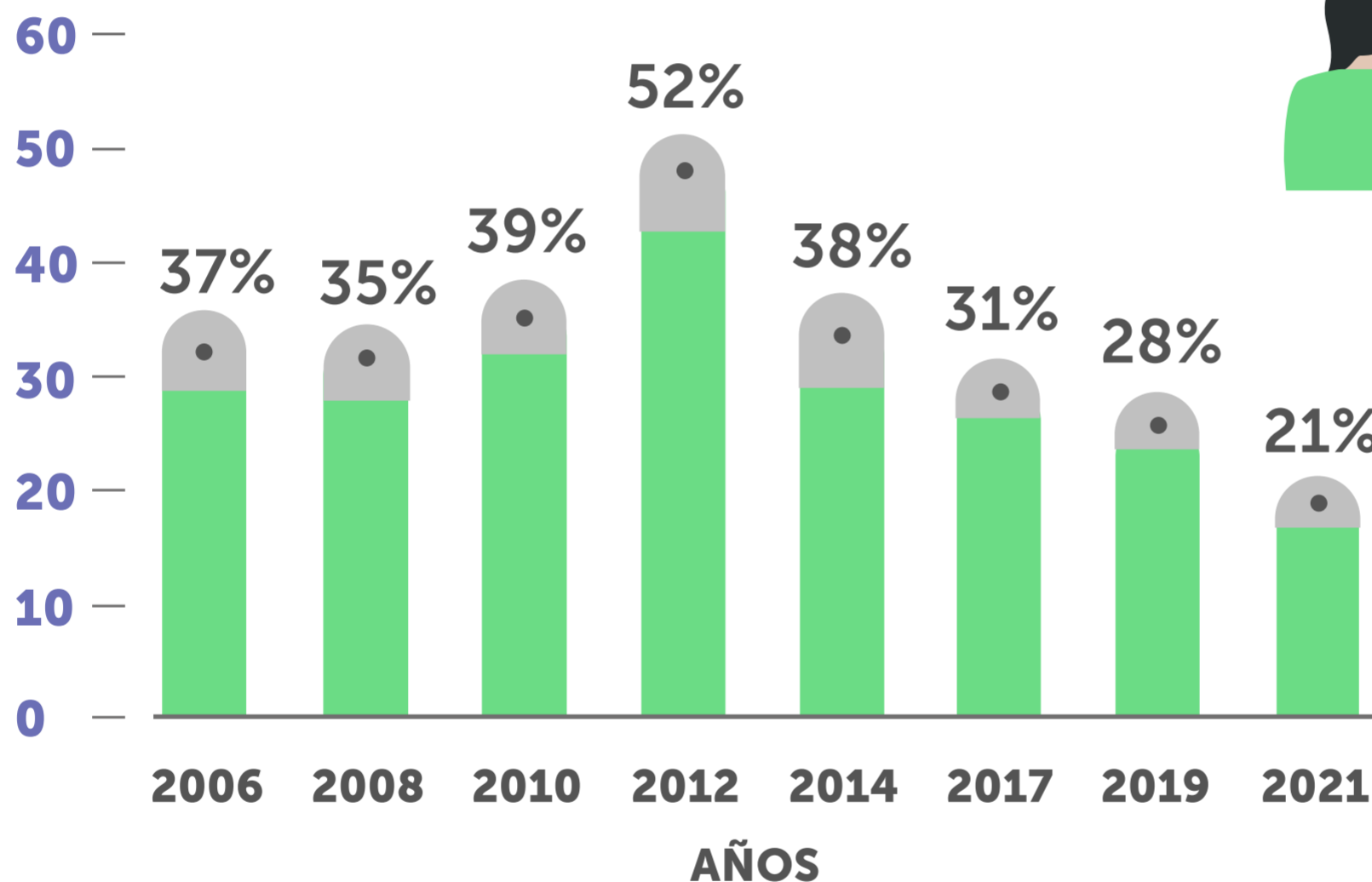


# SATISFACCIÓN CON LA DEMOCRACIA



Perú llega al punto más alto de satisfacción con la democracia en 2012 y comienza a disminuir, llega a 21% en 2021 y 19% en 2022.

% QUE ESTÁ SATISFECHO CON FUNCIONAMIENTO DE LA DEMOCRACIA



2022

95% intervalo de confianza (Efecto de diseño incorporado)

Fuente: © Barómetro de las Américas por LAPOP

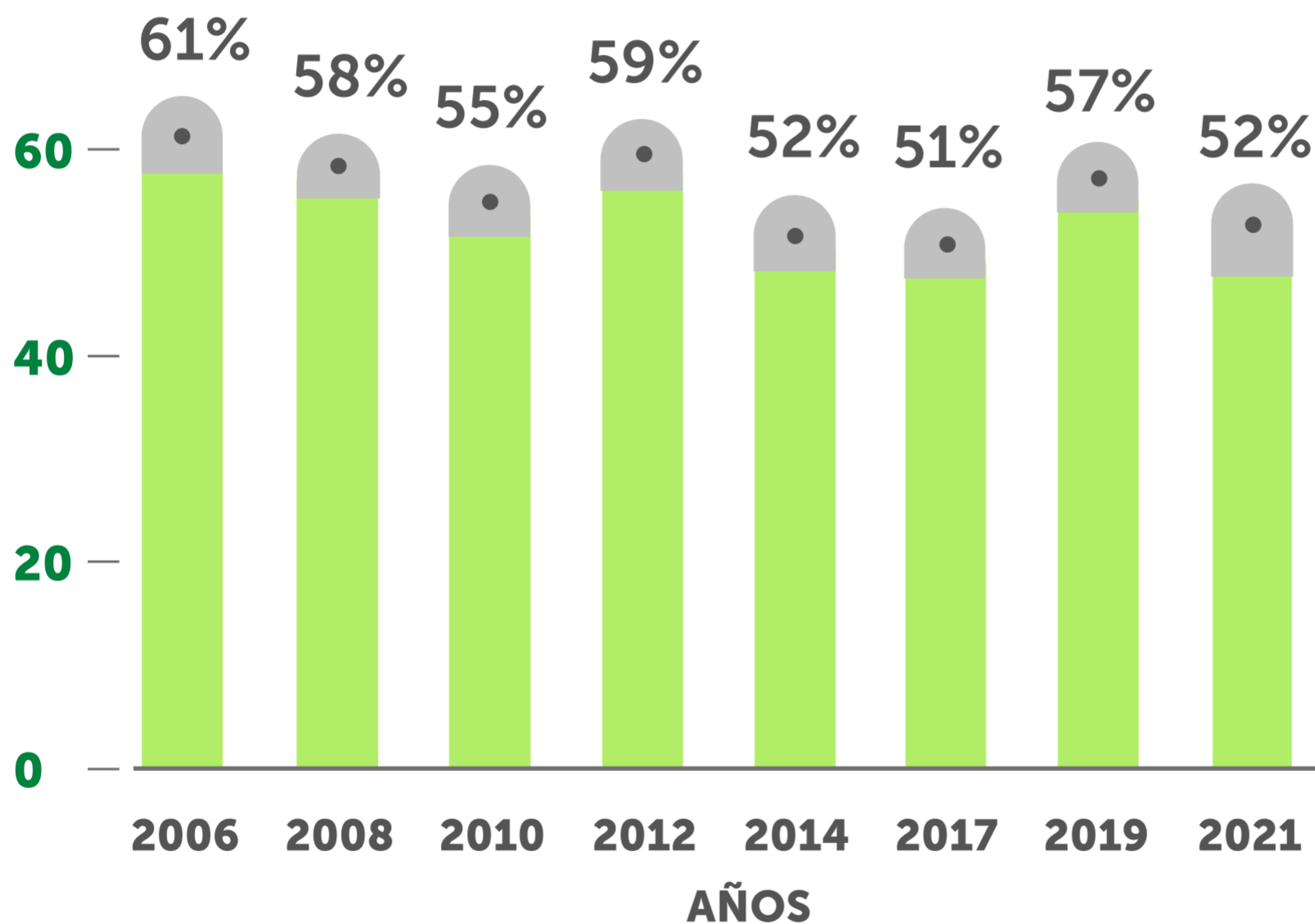
Fuente: Instituto de Estudios Peruanos, mayo de 2022.

# JUSTIFICACIÓN DE GOLPES MILITARES FRENTE A MUCHA CORRUPCIÓN



En todas las rondas del Barómetro en Perú la aprobación de un **golpe militar** ha superado el **50%**. En la encuesta del IEP de mayo de **2022** esto disminuye a **43%**.

% QUE JUSTIFICA GOLPES MILITARES POR CORRUPCIÓN



95% intervalo de confianza (Efecto de diseño incorporado)

Fuente: © Barómetro de las Américas por LAPOP



43%



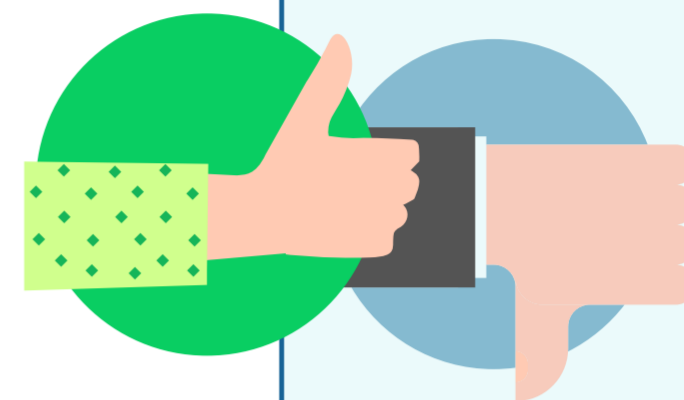
2022

Fuente: Instituto de Estudios Peruanos, mayo de 2022.

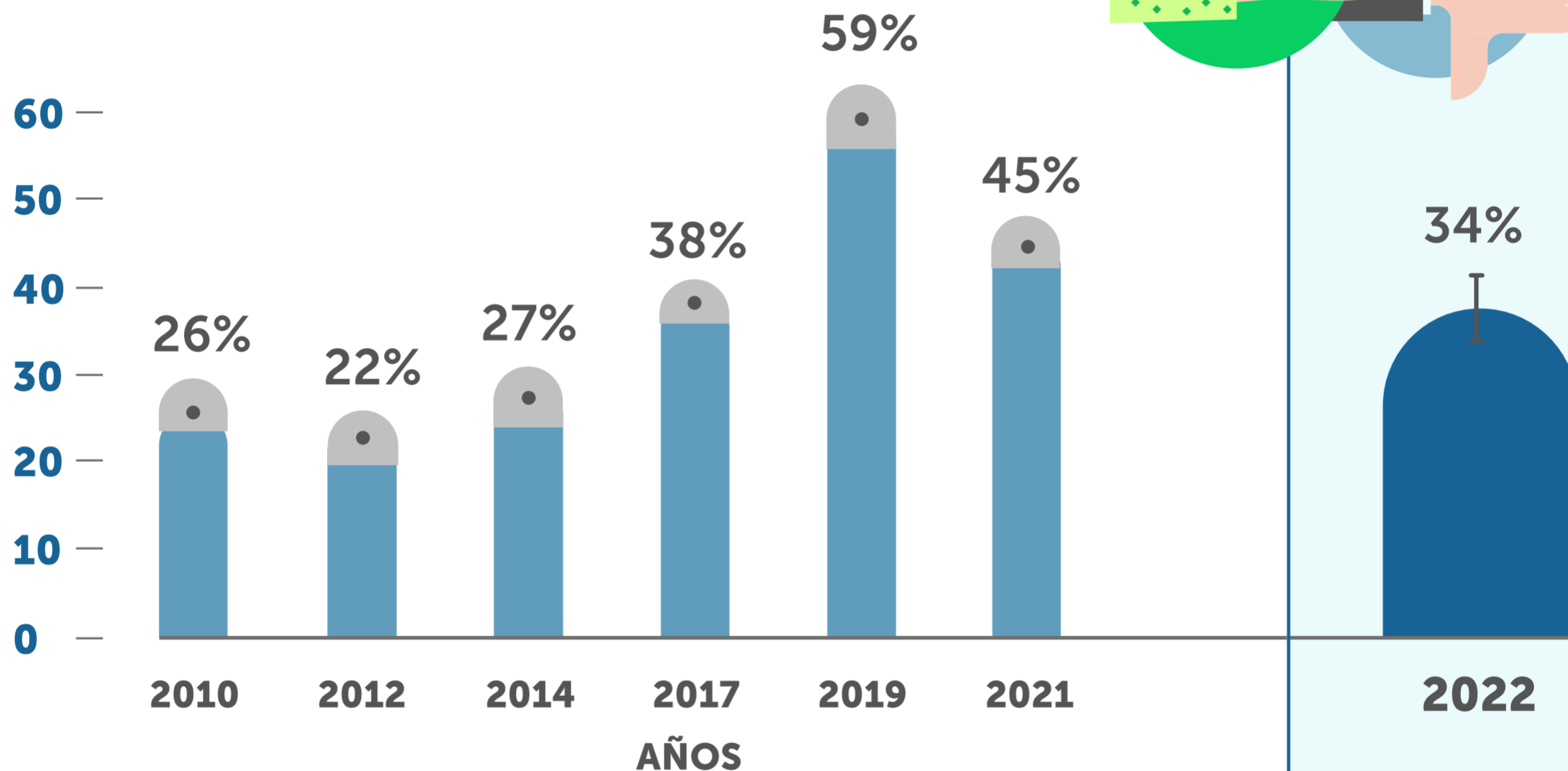
# JUSTIFICACIÓN DE CIERRE DEL CONGRESO



La justificación del cierre del Congreso ha ido en aumento hasta 2019. En 2022 parece ir retomando valores anteriores.



% JUSTIFICA CIERRE DEL CONGRESO



95% intervalo de confianza (Efecto de diseño incorporado)

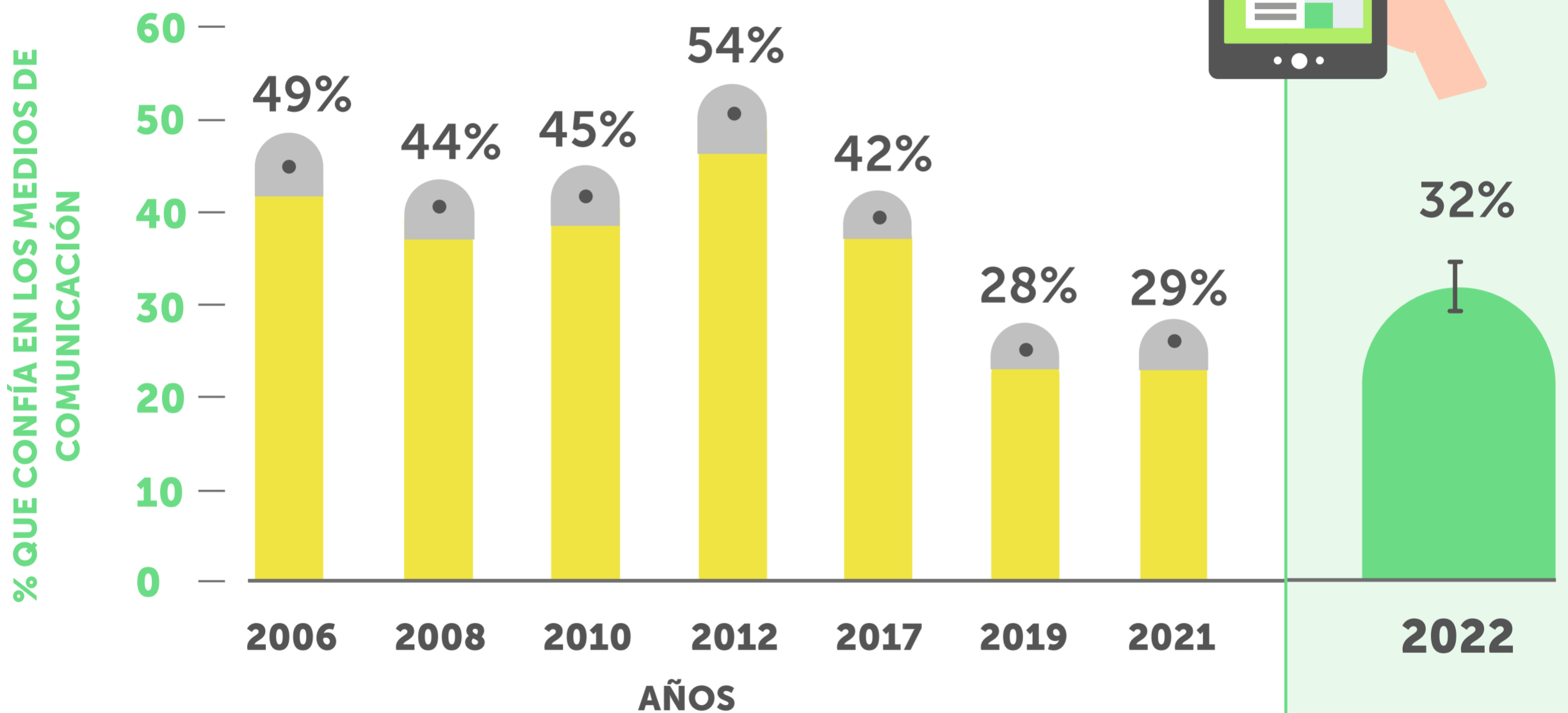
Fuente: © Barómetro de las Américas por LAPOP

Fuente: Instituto de Estudios Peruanos, mayo de 2022.

# CONFIANZA EN MEDIOS DE COMUNICACIÓN



Perú tiene el punto más alto de confianza en medios en el año 2012 y su punto más bajo en 2021.



95% intervalo de confianza (Efecto de diseño incorporado)

Fuente: © Barómetro de las Américas por LAPOP

Fuente: Instituto de Estudios Peruanos, mayo de 2022.